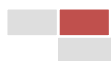




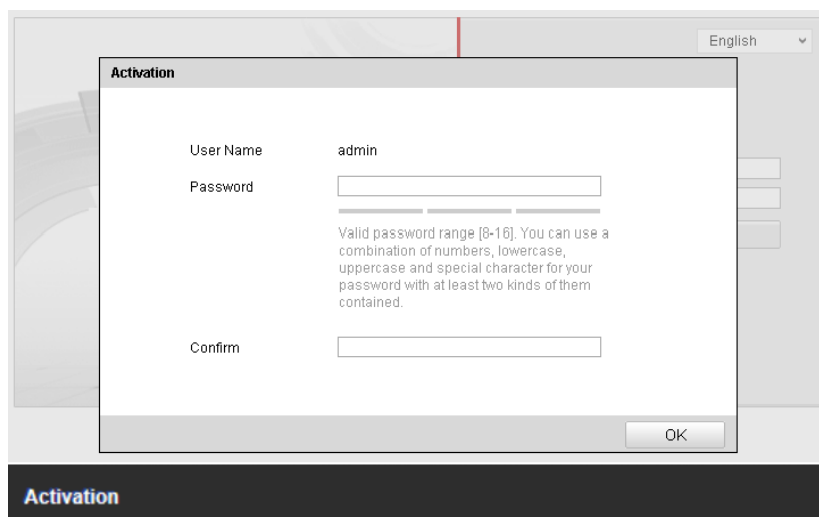
Sprievodca aktiváciou zariadenia *HikVision*

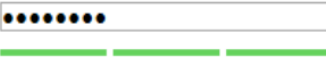


Možnosti aktivácie zariadenia HikVision

Aktivácia pomocou web prehliadača:

Zariadenia HikVision (IP kamery od verzie firmvéru 5.3.0 a DVR + NVR od verzie firmvéru 3.3.0) využívajú nový systém zabezpečenia. Pre aktiváciu pomocou web prehliadača musíte použiť Internet Explorer. Po zobrazení prihlasovacieho rozhrania Vás zariadenie vyzve na vytvorenie bezpečného prihlasovacieho hesla. Viď. obrázok nižšie.

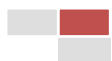


User Name	admin
Password	<input type="password"/>  Strong
Confirm	<input type="password"/>

Valid password range [8-16]. You can use a combination of numbers, lowercase, uppercase and special character for your password with at least two kinds of them contained.

OK

Aktivačné rozhranie v prehliadači Internet Explorer



Aktivácia pomocou softvéru SADP:

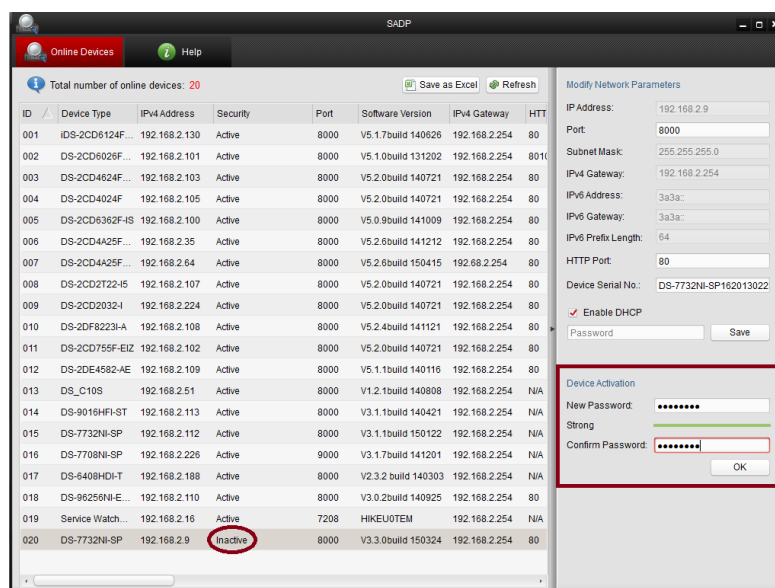
Zariadenia HikVision je možné aktivovať aj pomocou aplikácie SADP. Verzia softvéru s podporou aktivácie je V2.2.3.5 alebo vyššia.



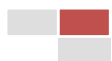
Rozhranie nástroja SADP

Nasledujúce kroky popisujú postup aktivácie zariadenia pomocou SADP:

- Zo zoznamu dostupných zariadení v lokálnej sieti vyberte to, ktoré chcete aktivovať
- Do políčka "New password" zadajte nové heslo (min. 8 znakov -> kombinácia číslíc a písmen)
- Do políčka "Confirm password" zopakujte zadané heslo
- Aktiváciu vykonáte kliknutím na tlačidlo OK

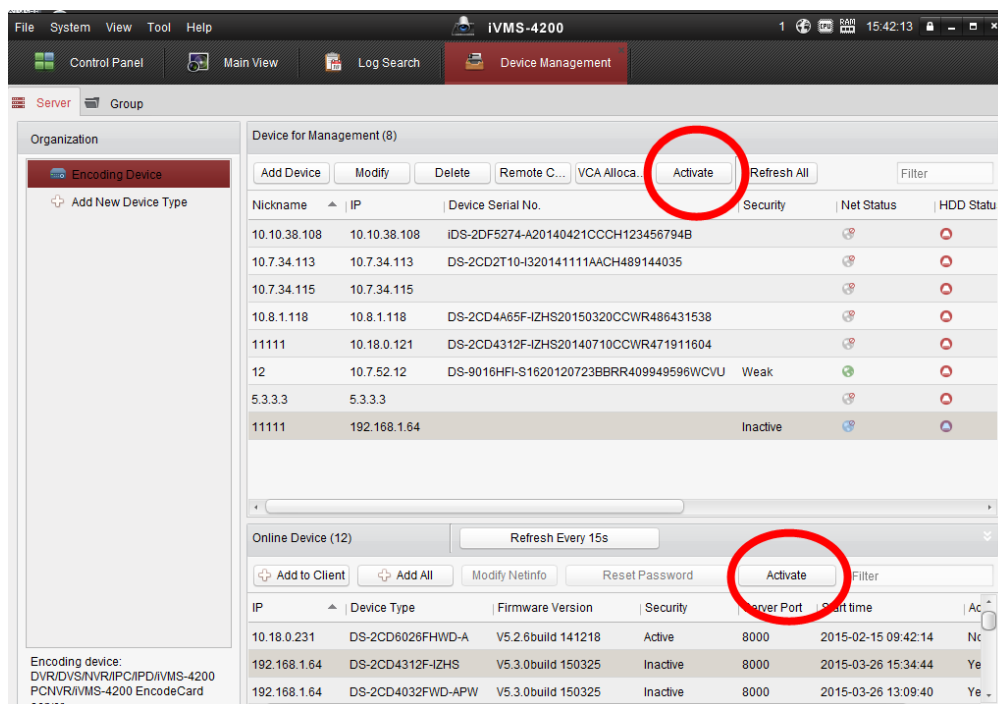


Aktivačné rozhranie softvéru SADP



Aktivácia pomocou iVMS-4200:

Užívateľ môže vykonať aktiváciu zariadenia s novým firmvérom aj pomocou klientskeho softvéru iVMS4200.



Aktivačné rozhranie iVMS-4200

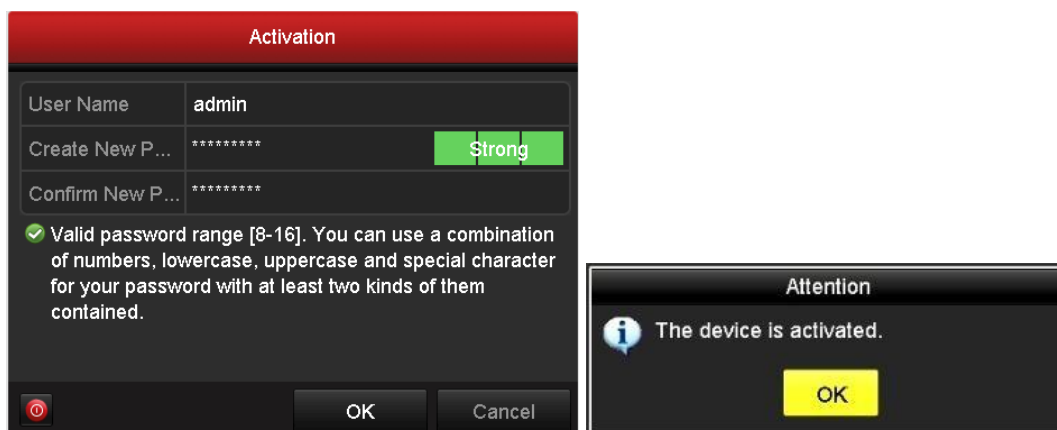
Nasledujúce kroky popisujú postup aktivácie zariadenia pomocou iVMS4200:

- Zo zoznamu dostupných zariadení v lokálnej sieti vyberte to, ktoré chcete aktivovať
- Kliknite na tlačidlo „Activate“ a do políčka "New password" zadajte nové heslo (min. 8 znakov -> kombinácia číslíc a písmen)
- Do políčka "Confirm password" zopakujte zadané heslo
- Aktiváciu vykonáte kliknutím na tlačidlo OK



Aktivácia IP kamery pomocou NVR / DVR

Aktiváciu IP kamery je možné vykonať prostredníctvom NVR / DVR (ver. 3.3.0 a vyššie) len v prípade, že NVR / DVR už bolo predtým aktivované.



Aktivačné rozhranie v NVR / DVR

Aktiváciu kamery pomocou NVR / DVR je možné vykonať niekoľkými spôsobmi:

- **One-touch adding** (pridanie jedným kliknutím) -> v rozhraní NVR / DVR môže užívateľ pomocou funkcie "One-touch adding" pridať všetky kompatibilné kamery v lokálnej sieti. Kamery budú automaticky aktivované a pridané s rovnakým heslom ako je nastavené na NVR /DVR.

- **One-touch activation** (aktivácia jedným kliknutím) -> v rozhraní NVR / DVR môže užívateľ pomocou funkcie "One-touch activation" aktivovať všetky kompatibilné kamery v lokálnej sieti. Kamery budú automaticky aktivované so zvoleným heslom.

- **Manual addition** (manuálne pridanie) -> manuálne je možné pridať a aktivovať jedno zvolené zariadenie zo zoznamu pomocou hesla, ktoré je nastavené na NVR / DVR

- **Plug & Play** (Automatické pridanie) -> Funkcia Plug & Play umožňuje automaticky pridať kamery do NVR s PoE rozhraním pokiaľ je v kamere nastavené rovnaké heslo ako v NVR

Poznámky:

1. PoE NVR s aktualizovaným firmvérom (ver. 3.3.0 a vyššie) umožňuje pomocou funkcie Plug & Play štandardne pridať IP kamery so starším firmvérom s pôvodným heslom 12345

2. Pred pripojením IP kamery s novým firmvérom (5.3.0 a vyššie) do NVR / DVR so starším firmvérom (starší ako 3.3.0) musíte kameru najskôr aktivovať. V opačnom prípade kamera nebude s NVR / DVR komunikovať.

3. PoE NVR so starším firmvérom nedokáže pracovať s kamerami s novým firmvérom. NVR musíte najskôr aktualizovať.

